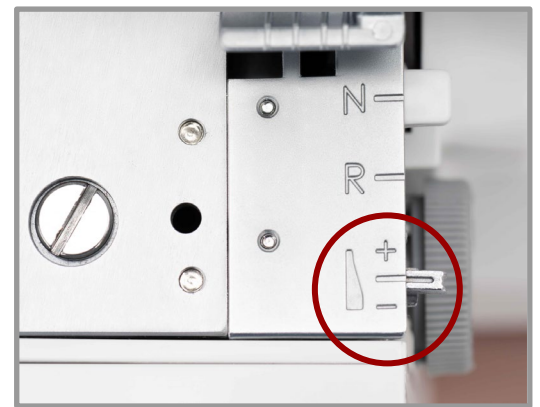


## CONTRÔLE PRÉCIS DE L'ENFILAGE: ASTUCES ET CONSEILS

En sélectionnant un point sur votre machine coverlock HUSQVARNA® VIKING® AMBER™ Air S | 600, les tensions optimales des fils, la longueur de point recommandée et plus sont réglés automatiquement. Le largeur de coupe est ajustable manuellement.

Selon le type de tissu et de fil que vous utilisez, des ajustements peuvent être nécessaires, par exemple au niveau de la tension du fil, de la longueur du point et de l'entraînement différentiel ou de la largeur de coupe.

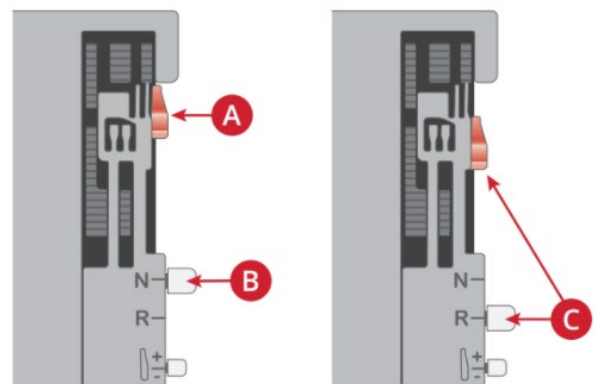
Une fois ces ajustements sont réalisés, cousez un peu sur un morceau de tissu de votre projet. Il peut y avoir des boucles de fil qui dépassent le bord du tissu ou qui sont trop proches du bord du tissu. Vous pouvez l'ajuster en utilisant la fonction de réglage du fil. Ce réglage fin permet de modifier la quantité de fil au niveau du bord du tissu.



### Languette de point vs. contrôle précis de l'enfilage

Hoe verschillen deze twee functies van elkaar? Ze beïnvloeden allebei de steekvinger, maar op een andere manier. En quoi ces deux fonctions diffèrent-elles ? Ils affectent tous les deux la languette de point, mais d'une manière différente.

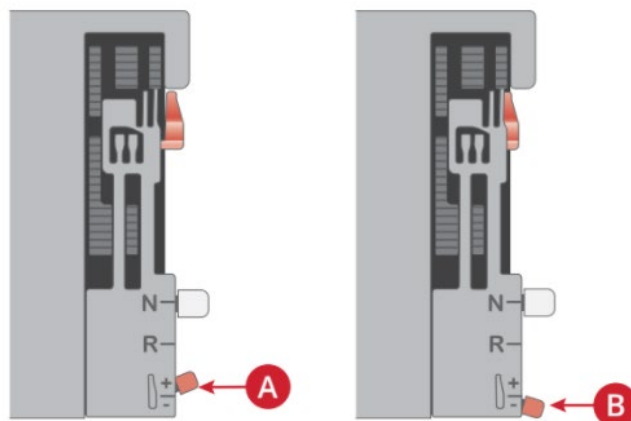
Le levier du languette de point sert à régler la languette de point (A). Le levier de languette de point doit être réglé sur « N » pour toutes les coutures de surjet standard (B). Pour coudre



des bords roulés, vous devez rétracter la languette de point en réglant son levier sur « R » (C).

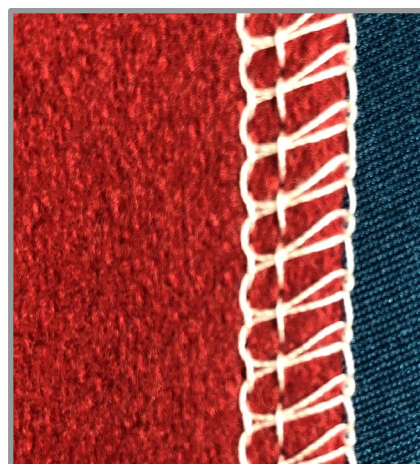
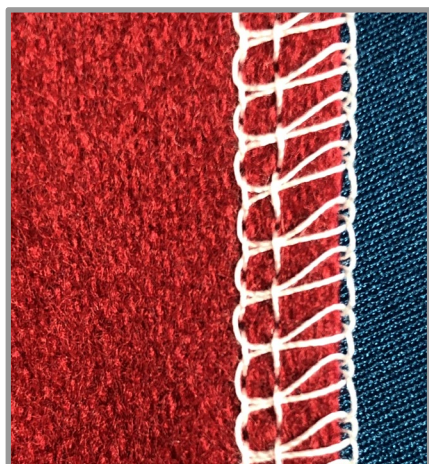
Le contrôle précis de l'enfilage contrôle par contre les mouvements de gauche et de droite de cette languette de point dans la position « N ».

Le contrôle précis de l'enfilage a une position "neutre", indiquée par le marquage entre + et -. Dans l'illustration A, le levier est orienté vers le +, la languette de point est légèrement décalé vers la droite. Si le levier est orienté vers le -, comme le montre l'illustration B, la languette de point est légèrement déplacé vers la gauche.



### Utiliser le contrôle précis de l'enfilage

Si vos mailles de fil dépassent légèrement du bord du tissu, après avoir effectué tous les réglages de tension, de longueur de point, de l'entraînement différentielle et de largeur de coupe, déplacez le levier de contrôle précis de l'enfilage sur -. Cela déplacera la languette de point vers la gauche, en rapprochant les fils qui passent par-dessus le bord du tissu.

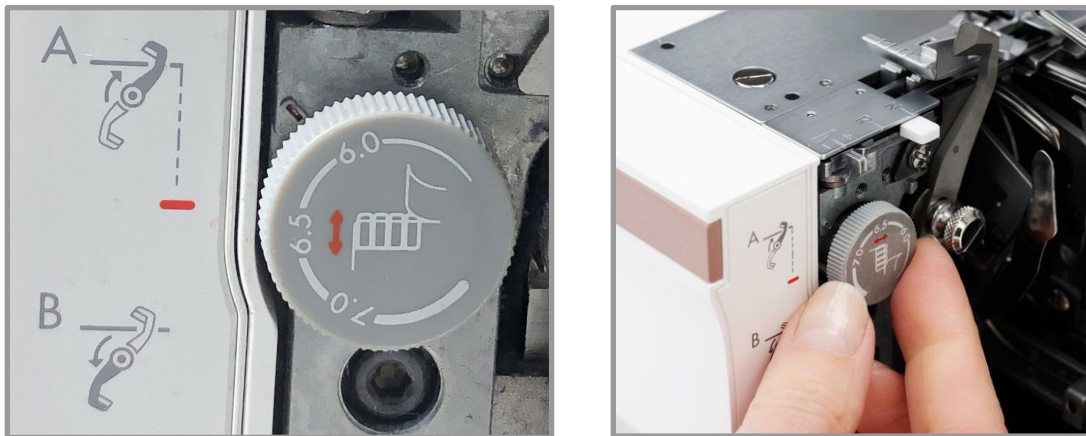




Si les mailles du fil sont trop serrées contre le bord du tissu, déplacez levier de contrôle précis de l'enfilage vers le +. Cela déplacera la languette de point vers la droite, rendant les boucles de fil légèrement plus larges et formant une forme plus attrayante autour du bord.



La fonction de réglage du fil a la plus grande portée avec une largeur de coupe comprise entre 6,0 et 7,0 mm. Si la largeur de coupe est inférieure à 6,0 mm ou supérieure à 7,0 mm, les réglages sont plus limités.



Conseil : N'oubliez pas que la fonction de réglage du fil est un réglage fin qui ne doit être utilisé qu'après avoir réglé la tension du fil, la longueur du point, l'entraînement différentielle et la largeur de coupe pour le point, le tissu et le fil sélectionnés.